



**Leïla LAMBERT**  
 06 51 88 27 19  
 leila.lambert@fadevva.org

## 20 ANS D'EXPERTISE en FRANCE & à l'INTERNATIONAL

- Associations, Collectifs, <
- Réseaux régionaux multi-acteurs
- Bailleurs privés <
- (fondations, entreprises)
- Bailleurs publics <
- (collectivités territoriales, gouvernements)
- Cabinets d'études ou d'audit <
- Entreprises de l'Économie <
- Sociale et Solidaire (ESS)
- Universités, Instituts de formation <



### Quelques exemples de STRUCTURES

qui ont bénéficiées de l'EXPERTISE du cabinet  
 fadevva et de sa fondatrice Leïla LAMBERT



fadevva

- > FRANCE
- > INTERNATIONAL
- > ASSOCIATIONS
- > ACTEURS DE L'ESS

[www.fadevva.org](http://www.fadevva.org)

[www.fadevva.org](http://www.fadevva.org)

## OFFRE DE FORMATIONS

- > Animer une réunion de manière dynamique et participative
- > Les sources de financement associatif : développer ses ressources
- > Recruter et animer un réseau de bénévoles
- > Initiation à la gestion de projets
- > Savoir Évaluer et Rendre compte
- > Accueillir des volontaires en Service Civique
- > Travailler dans un contexte de communication interculturelle
- > Se préparer au départ en mission humanitaire
- > Concevoir et animer des formations sur mesure
- > Formations sur mesure, adaptées à vos besoins



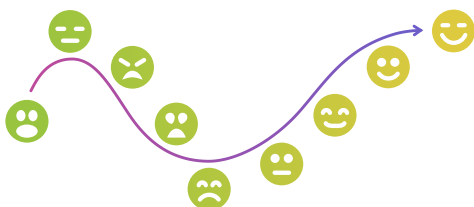
## APPUI AUX ORGANISATIONS

- > Réaliser un diagnostic organisationnel de sa structure
- > Définir ou faire évoluer son projet associatif ou stratégique
- > Faire évoluer son organisation interne
- > Bénéficier d'un renforcement ciblé (fonctionnement, finances, RH, communication...)
- > Développer ses partenariats



## CONDUITE DU CHANGEMENT

- > S'adapter à un contexte en évolution, avec de forts enjeux
- > Faire évoluer sa stratégie et son positionnement
- > Mettre en place des outils pour accompagner la transition



## AIDE AU FINANCEMENT

- > Diversifier ses sources de financement
- > Organiser une stratégie ou un événement de collecte de fonds
- > Rédiger des demandes de financement, en conformité avec les attentes des financeurs
- > Consolider un modèle économique
- > Étudier les opportunités pour le développement de nouvelles activités

## CYCLE DE PROJETS

- > Réaliser l'étude préalable à la mise en œuvre d'un projet
- > Appui à la mise en œuvre de projets associatif ou humanitaire
- > Capitalisation de projets
- > Évaluer les projets et mesurer l'impact social
- > Organiser les missions et voyages solidaires pour groupes et scolaires



## RESSOURCES HUMAINES

- > Recruter et animer un réseau de bénévoles
- > Renforcer les compétences des bénévoles et salariés
- > Animer un collectif et faciliter la dynamique de groupe
- > Développer des outils de communication collaboratifs
- > Accompagnement au départ et au retour en mission humanitaire



- > DEVIS sur demande
- > TARIFS associatifs
- > Éligibilité au DLA (Dispositif Local d'Accompagnement) ET CPF (Compte Personnel de Formation)